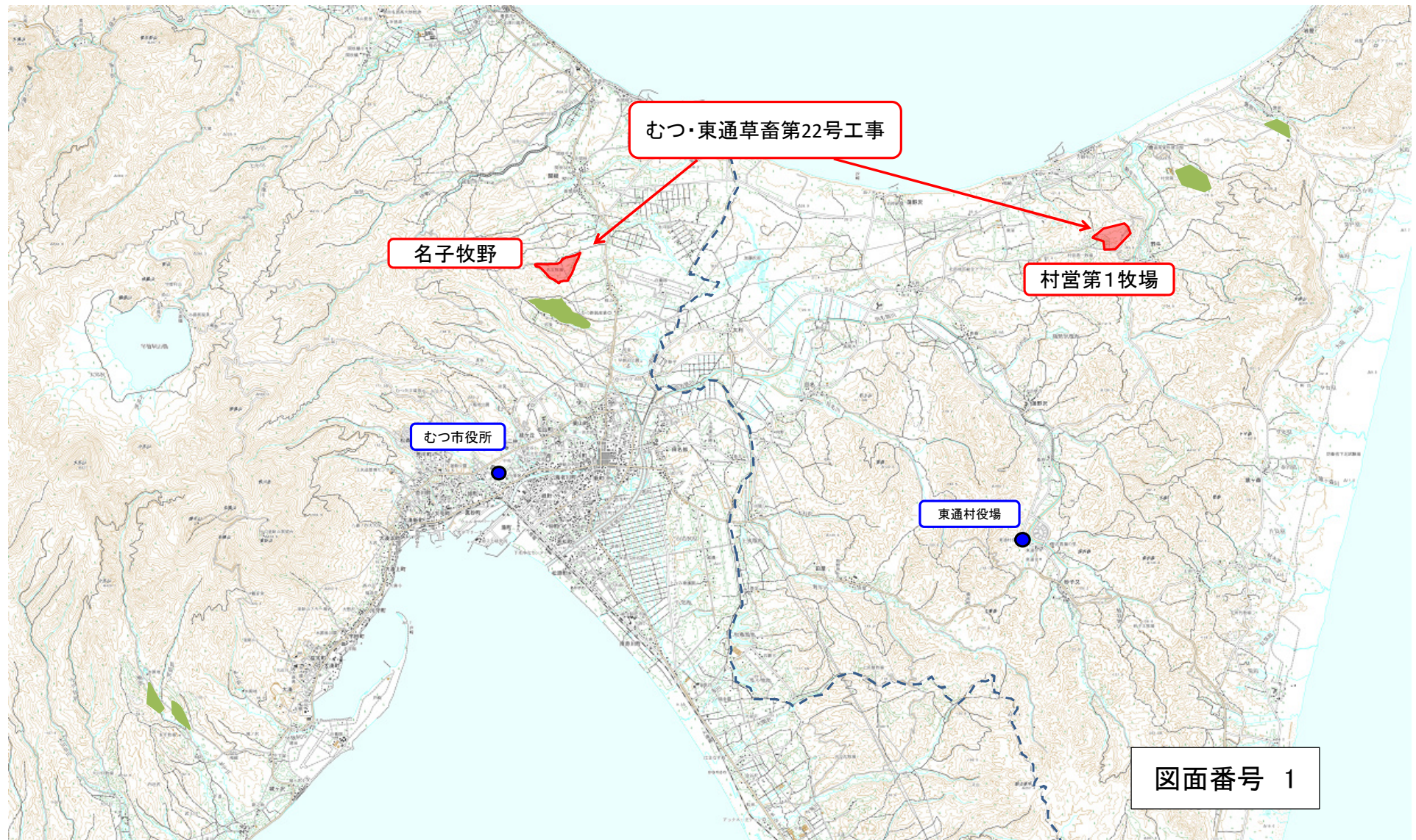


<div> <div>図面目録</div> <div> むつ・東通地区草地畜産基盤整備事業 令和7年度 農公社第6号 むつ・東通草畜第22号工事 </div> </div>			
番号	図面の名称	枚数	備考
1	位置図	1	
2	計画平面図	1	(名子)
3	傾斜度、長短辺算定図	1	(名子)
4	計画平面図	1	(東通村営第1牧場)
5	傾斜度、長短辺算定図	1	(東通村営第1牧場)
計		5	

草地畜産基盤整備事業(むつ・東通地区) 位置図

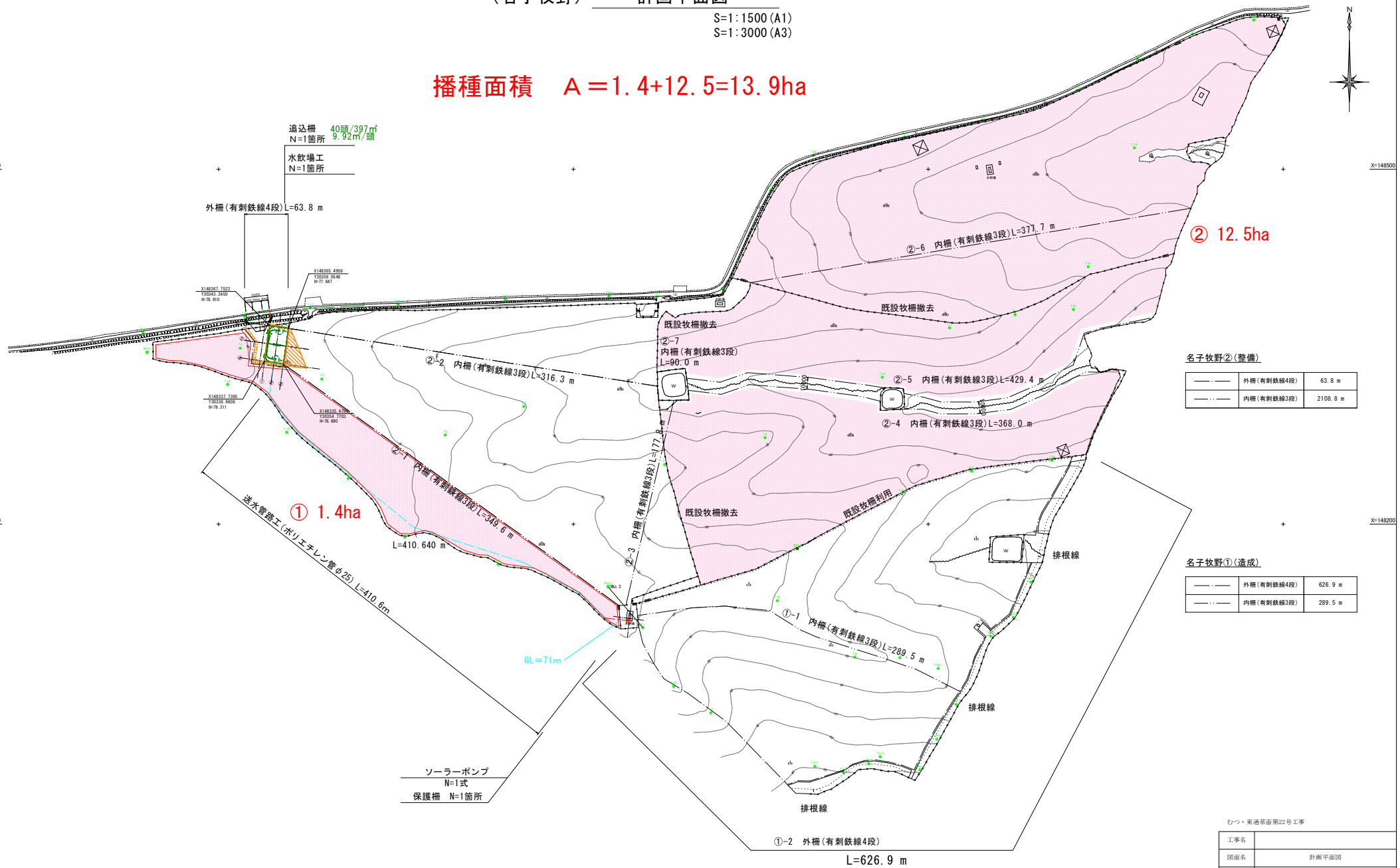


計画平面図

S=1:1500 (A1)

S=1:3000 (A3)

播種面積 $A = 1.4 + 12.5 = 13.9 \text{ ha}$



名子牧野②(整備)

——.——	外柵(有刺鉄線4段)	63.8 m
——.——	内柵(有刺鉄線3段)	2108.8 m

名子牧野①(造成)

——.——	外柵(有刺鉄線4段)	626.9 m
——.——	内柵(有刺鉄線3段)	289.5 m

むつ・東通草畜第22号工事

工事名			
図面名	計画平面図		
作成年月日			
縮尺	S=1:1500 (A1)	図面番号	2
会社名			
事業者名	あおもり農業支援センター		

（名子牧野）傾斜度、長短辺算定図

S=1:1500 (A1)

S=1:3000 (A3)

名子牧野②(整備) 平均傾斜度算定表

区分	面積 (ha)	傾斜度 (°)	積
①	1.597	11.6	18.5252
②	1.666	2.8	4.6648
③	2.047	6.4	13.1008
④	1.684	11.5	19.366
⑤	0.798	7.2	5.7456
⑥	2.099	10.4	21.8296
⑦	1.344	10.4	13.9776
⑧	0.732	4.7	3.4404
⑨	1.821	3.1	5.6451
⑩	1.144	15.4	17.6176
⑪	1.895	9.1	17.2445
⑫	2.875	1.4	4.025
合計	19.702		145.1822
平均傾斜度	$a=145.1822/19.702=7.37=7.4(^{\circ})$		

名子牧野②(整備) 平均長短辺算定表

区分	面積 (ha)	短辺 (m)	積
⑫	19.702	223.8	4409.3076
合計	19.702		4409.3076
平均短辺	$a=4409.3076/19.702=223.8=224(m)$		
区分	面積 (ha)	短辺 (m)	長辺 (m)
⑫	19.702	223.8	$19.702/223.8=880.3$
合計	19.702		
平均長辺	$b=(19.702*880.3)/19.702=880.3=880(m)$		

名子牧野①(造成) 平均傾斜度算定表

区分	面積 (ha)	傾斜度 (°)	積
⑬	1.606	9.6	15.4176
⑭	1.362	9.3	12.6666
⑮	2.638	10.0	26.3800
合計	5.606		54.4642
平均傾斜度	$a=54.4642/5.606=9.72=9.7(^{\circ})$		

名子牧野①(造成) 平均長短辺算定表

区分	面積 (ha)	短辺 (m)	積
⑮	5.606	195.1	1093.7306
合計	5.606		1093.7306
平均短辺	$a=1093.7306/5.606=195.1=195(m)$		
区分	面積 (ha)	短辺 (m)	長辺 (m)
⑮	5.606	195.1	$5.606/195.1=287.3$
合計	5.606		
平均長辺	$b=(5.606*287.3)/5.606=287.3=287(m)$		

〇〇〇・東通草部第22号工事

工事名			
図面名	傾斜度、長短辺算定図		
作成年月日			
縮尺	S=1:1500 (A1)	図面番号	3
会社名			
事業者名	あおもり農業支援センター		



1/1000

計画平面図

東通村営第1牧場 A=9.1ha

播種工
Σ 9.121ha

播種工
6.118ha

播種工
3.003ha

播種工
8.558ha

排水路延長距離 L=150.0m

暗渠工（波付きリチン管φ100）L=200.0m

（土水路係上）

抜根・排根区域
A=0.03ha

既設水飲場取り壊し

暗渠工（波付きリチン管φ100）
L=104.0m

土水路の掘削残土は周辺に敷均する

むつ・東通地区草地畜産基盤整備事業
むつ・東通草畜第22号工事

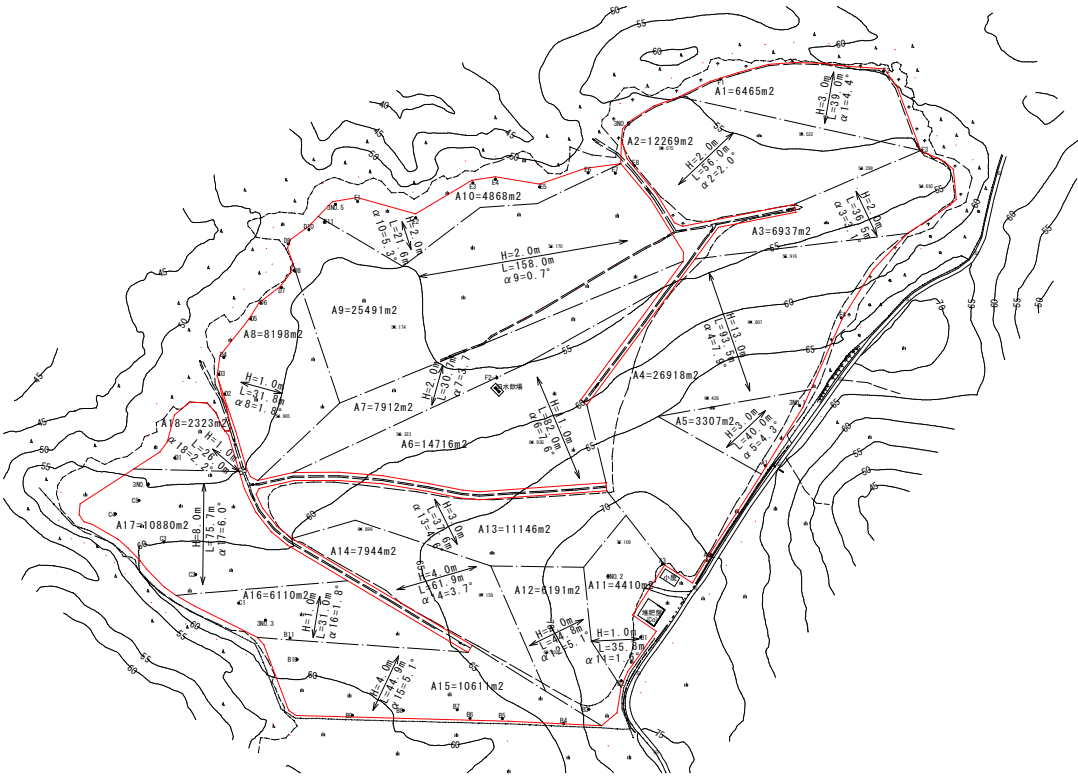
工事名	計画平面図		
図面名	計画平面図		
作成年月日			
縮尺	S=1:1,000	図面番号	4
会社名			
事業者名	あおもり農業支援センター		



1/2,000

傾斜度、長短辺算定図

草地整備 播種面積 $\Sigma A=176,696\text{m}^2 (=17.669\text{ha})$



平均傾斜度 $\alpha(^{\circ}) = (\alpha_1 \cdot A_1 + \alpha_2 \cdot A_2 + \dots + \alpha_n \cdot A_n) / \Sigma A$

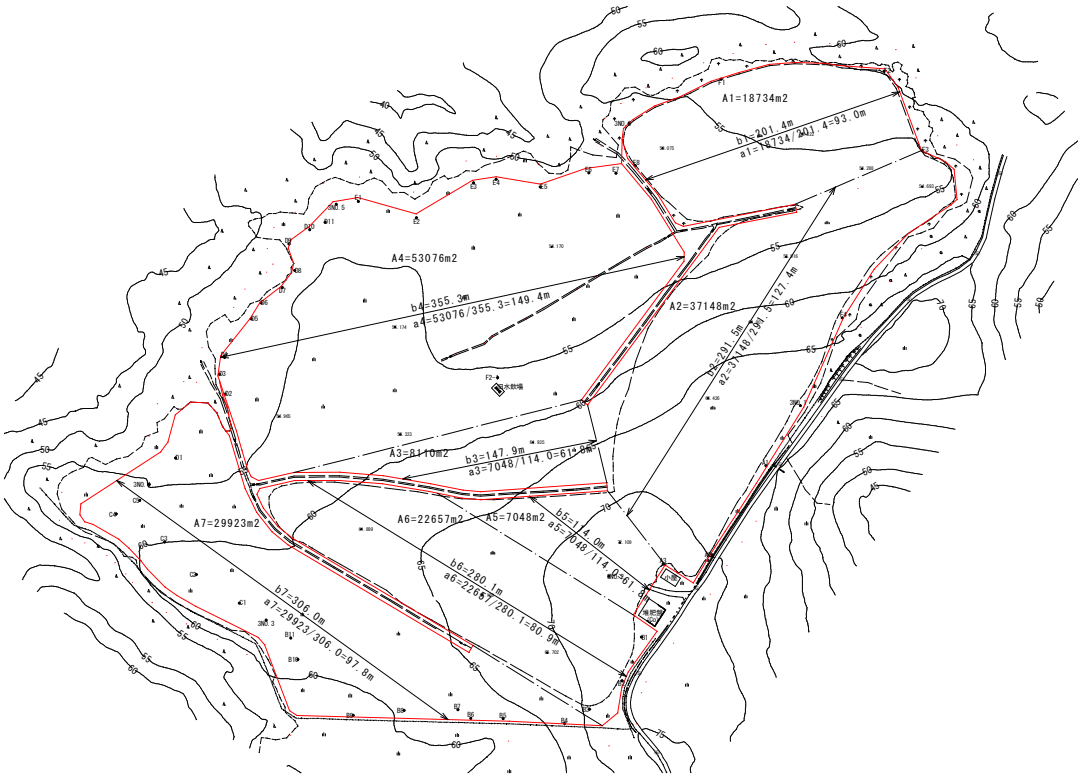
$= (4.4 \cdot 6465 + 2.0 \cdot 12269 + 3.1 \cdot 6937 + 7.9 \cdot 26918 + 4.3 \cdot 3307 + 7.6 \cdot 14716 + 3.7 \cdot 7912 + 1.8 \cdot 8198 + 0.7 \cdot 25491 + 5.3 \cdot 4868$

$+ 1.6 \cdot 4410 + 5.1 \cdot 6191 + 4.6 \cdot 11146 + 3.7 \cdot 7944 + 5.1 \cdot 10611 + 1.8 \cdot 6110 + 6.0 \cdot 10880 + 2.2 \cdot 2323) / 176696$

$= 755676.7 / 176696$

$= 4.27 = 4.3(^{\circ})$

草地整備 播種面積 $\Sigma A=176,696\text{m}^2 (=17.669\text{ha})$



平均長辺 $b(\text{m}) = (b_1 \cdot A_1 + b_2 \cdot A_2 + \dots + b_n \cdot A_n) / \Sigma A$

$= (201.4 \cdot 18734 + 291.5 \cdot 37148 + 147.9 \cdot 8110 + 355.3 \cdot 53076 + 114.0 \cdot 7048 + 280.1 \cdot 22657 + 306.0 \cdot 29923) / 176696$

$= 50965177.1 / 176696$

$= 288.4 = 288(\text{m})$

平均短辺 $a(\text{m}) = (a_1 \cdot A_1 + a_2 \cdot A_2 + \dots + a_n \cdot A_n) / \Sigma A$

$= (93.0 \cdot 18734 + 127.4 \cdot 37148 + 54.8 \cdot 8110 + 149.4 \cdot 53076 + 61.8 \cdot 7048 + 80.9 \cdot 22657 + 97.8 \cdot 29923) / 176696$

$= 20043886.7 / 176696$

$= 113.4 = 113(\text{m})$

むつ・東通地区草地造成整備事業 むつ・東通草畜第22号工事			
工事名	傾斜度、長短辺算定図		
図面名			
作成年月日			
縮尺	S=1:2,000	図面番号	5
会社名			
事業者名	あおもり農業支援センター		